

## CÓMO USAR TYVASO DPI

# Abrir, cargar, inhalar.



El polvo para inhalación TYVASO DPI® (treprostinilo) es un inhalador de polvo seco compacto, fácil de usar, que viene con cartuchos precargados de dosis única.

Esta guía incluye instrucciones y consejos para que los consulte mientras recibe TYVASO DPI. Esta información no reemplaza la conversación con su médico sobre su afección o enfoque de tratamiento.

### Antes de recibir su dosis

- ✓ Asegúrese de tener el cartucho adecuado para su dosis.
- ✓ Arranque 1 tira de cartuchos y verifique la fecha de vencimiento.
- ✓ Presione el plástico blanco para retirar el cartucho de la tira.
- ✓ Lea por completo todos los pasos antes de administrar el tratamiento para confirmar que esté recibiendo la dosis de manera correcta.

---

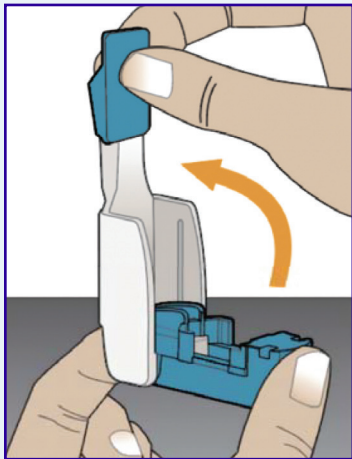
**Para obtener más información, consulte el Manual de instrucciones de uso de TYVASO DPI.**

---

**TYVASO DPI®**  
(treprostinil) INHALATION  
POWDER

# CÓMO ADMINISTRAR SU DOSIS

## 1 Abrir

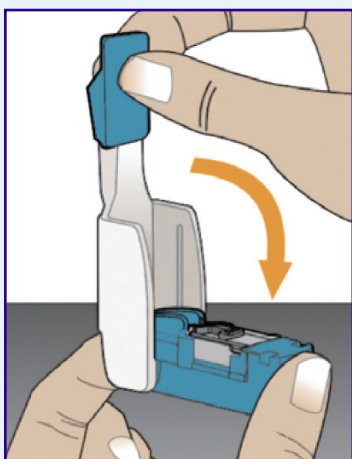


Mantenga el inhalador en posición horizontal y ábralo; levante la boquilla hasta colocarla en posición vertical.

### CONSEJO RÁPIDO:

**No se requiere refrigeración para TYVASO DPI. Si retira el cartucho o inhalador del frigorífico, espere 10 minutos para eliminar cualquier condensación antes de usar una dosis.**

## 2 Cargar



Coloque el cartucho en el inhalador y baje la boquilla para cerrar el inhalador.

### CONSEJO RÁPIDO:

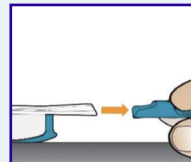
**Debe sentir un *chasquido* cuando se cierre el inhalador.**



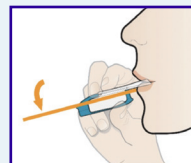
**Después de cargarlo, mantenga el inhalador nivelado para evitar derramar polvo de TYVASO DPI.**

## 3 Inhalar

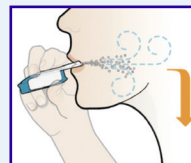
Recuerde leer todas las instrucciones a continuación antes de administrar su dosis. Para obtener más información, consulte el Manual de instrucciones de uso de TYVASO DPI.



Retire la tapa de la boquilla. Exhale completamente lejos del inhalador antes de tomar la dosis.



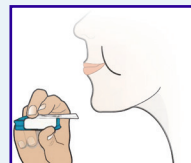
Mantenga la cabeza nivelada, selle los labios alrededor de la boquilla e incline el inhalador levemente hacia abajo para evitar que la lengua bloquee el ingreso del polvo.



Inhale profundamente a través del inhalador. Mientras esté recibiendo su dosis, **NO** incline el extremo del dispositivo hacia arriba.

### CONSEJO RÁPIDO:

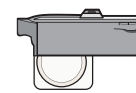
**Lo único que necesita es 1 inhalación profunda normal para cada cartucho.**



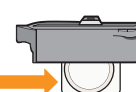
Saque el inhalador de la boca, contenga la respiración durante el tiempo que pueda y espire antes de continuar respirando normalmente.

### CONSEJO RÁPIDO:

✓  
NUEVO



✗  
USADO

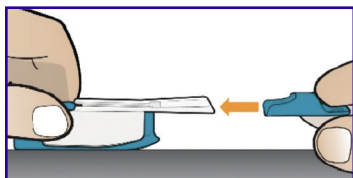


**Sabrás que el cartucho se ha usado cuando el receptáculo se desplace hacia el centro. Si su dosis de TYVASO DPI requiere varios cartuchos, tenga cuidado de no mezclar los cartuchos NUEVOS con los usados.**

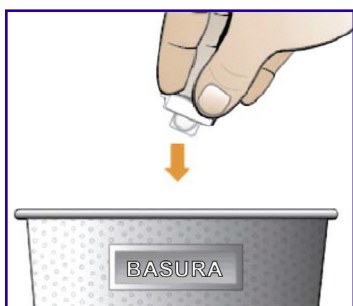
**Si la administración de su dosis requiere más de 1 cartucho, repita los pasos previos para cada cartucho.**

**TYVASO DPI**  
(treprostini) INHALATION POWDER

# DESPUÉS DE ADMINISTRAR SU DOSIS



Vuelva a colocar la tapa de la boquilla en el inhalador. Levántela y retire el cartucho usado.



Deseche el cartucho usado en la basura de su hogar.

---

**Una vez que la tapa de la boquilla esté colocada, guarde su inhalador en un lugar limpio y seco a temperatura ambiente. Deseche el inhalador después de 7 días y reemplácelo con un inhalador nuevo.**

---



Para obtener información adicional sobre el almacenamiento y el cuidado de TYVASO DPI, consulte el Manual de instrucciones de uso. Si desea obtener más información, escanee este código QR o visite [TYVASODPI.com](https://www.tyvasodpi.com).



**United  
Therapeutics**  
A PUBLIC BENEFIT CORPORATION

**TYVASO DPI**<sup>®</sup>  
*(treprostinil)* INHALATION  
POWDER

TYVASO DPI es una marca comercial registrada de United Therapeutics Corporation.

© 2025 United Therapeutics Corporation. Todos los derechos reservados. US/TYV/1203 Impreso en los EE. UU.